

Форматы групповой работы и способы оценивания

Старший преподаватель
департамента психологии
факультета социальных наук
Анна Антонова

Преподаваемые дисциплины

НИС: Правовые и
этические основы
психологической
практики

1-й курс бакалавриата,
7 групп, 25-30 чел/гр

Практикум:
Навыки психолога-
консультанта

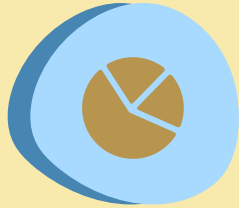
3 курс бакалавриата,
15-20 чел в группе

Факультетский
день

Лицеисты НИУ ВШЭ и РЛ

40+чел

Способы оценивания



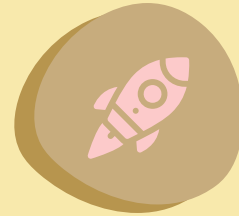
Синхронное на платформе

Чат, ответы на вопросы в режиме реального времени



Синхронное с помощью сервисов

Mentimeter,
Google-docs



Асинхронное

Проверка эссе и
заполненных таблиц

нет универсальных платформ, вопрос задачи

Почему именно
такие форматы
работы?

Выбор инструментов

1. Задача дисциплины

2. Задача занятия

3. Соотношение энергозатрат



*Простота и быстрота
ответа пользователей*

чат и видео-ответ (задействование видео важно - это усиление контакта и вовлечение студентов)



*Обсуждение кейса /
презентация материала*

сессионные залы Zoom/ MS Teams;
презентация докладчика с
возможностью демонстрации;



*Углубление навыка,
вовлечение в онлайн
работу*

Google-docs (таблицы или
формы опроса после)

Способы оценивания студентов



очная активность с камерой



Совместная работа в документах (Google Drive)

			Открытый вопрос	Закрытый вопрос	Прогноз/Классификация	Суммирование
1.	Ирина	Ирина	Как вы думаете, почему ваша мама так организовала на вас мероприятие?	Жалитесь ли вы в том, что положение себе выдержать неможете?	То есть для вас важно, чтобы ваша мама сделала и как ваши мужские карьеры?	Вы опасались, что в вашей организации с коллегами не будут поддерживать злость, и хотели понять, как вести себя дальше
2.	Петрова	Ирина	Не могли бы вы рассказать, что подкупаете под, которой чувствуете спешку?	Всегда ли у Вас к себе возникают подобные вопросы?	Представьте да мне ситуация, что Вы, как карьерист человек, вышло бы из ситуации, в которой бы вы оказались? Какие бы вы сделали по опыту соответствующий ситуации?	Скорее Вы говорите и бас по поводу персональной карьеры личности и контроля от выходов на другой. Вам возможности проводить себя, конечно, с необходимостью
3.	Сидорова	Ирина	Не могли бы вы рассказать, что в какой набор инструментов вы купили?	Вы часто чувствуете, что таргет понимает, где вы, в гра другой человек? Сколько вам лет?	а по жизни еще прописаны вы понимаете, что такое не может быть, но мужчине? Как бы вы понимали, что она вас ценит? > это важно	т.е. вы представляете ли вы не ценит мужа - как мужчине решаете не соглашайтесь на реакцию отказать на это? - это важно понимать. Вы можете по поводу своей реакции и поступков?
4.	Петрушикина	Татьяна	Вы единственный ребенок в семье? Если нет, то кто из вас самый любимый и самый, и вы всегда себе любимым образом. Не могли бы вы рассказать об этом?	Вы живете с мамой и папой?	И правильно Вас понять, что как мужчина вы считаете, что не можете просто проводить время по отношению к матери?	Итак, вы сказали, что время проводите вы как будто бы не смотрите внутри себя. Это через выделение в своем времени, а после и своей самооценки и вы не так, что держали себя?

Практикум: навыки психолога-консультанта

Количество студентов:

3 курс бакалавриата, 15-20 чел

Задача: освоить базовые навыки психолога-консультанта в формате консультаций под супервизией. Курс построен по принципу воронки

Критерии оценивания: количество написанных интервенций + качество (одна оценка = активность, вторая = самостоятельная работа)
Если просто был онлайн = 0,5 из 2 баллов.
Нет n-го количества ответов = 0 баллов

Вариант групповой самостоятельной работы в google-таблицах: одна ссылка для всех

ОПКПо ☆ 📄

Файл Изменить Вид Вставка Формат Данные Инструменты Дополнения Справка Все изменения сохранены на Диске

100% p. % .0 .00 123 Calibri 12 B I A

	A	B	C	D	E	F	G	H	I
1				Открытый вопрос	Закрытый вопрос	Прояснение/Кларификация	Суммирование	Эмпатия	Отражение невербального проявления
2	1.	Иванова	Ирина	Как вы думаете, почему ваша мама так отреагировала на ваше приобретение?	Жалеете ли вы о том, что позволили себе выразить эмоции?	То есть для вас важно, чтобы ваша мама ценила в вас ваши мужские качества?	Вы описали, что в ваших отношениях с матерью нередко чувствуете злость, и хотели бы понять, как вести себя адекватно.	Похоже, что вы чувствуете сильную обиду на маму за то, что она не доверяет вам совершать выбор.	Похоже, что воспоминания о конфликте жаде сейчас вызывают у вас физическое напряжение.
3	2.	Петрова	Ирина	Не могли бы прояснить, что подразумеваете под потерей внутреннего стержня?	Всегда ли у Вас к себе возникали подобные вопросы?	Правильно ли мне слышится, что Вам, как взрослому человеку, важно понимать, насколько проявляемые Вами эмоции по силе соответствуют ситуации?	Сегодня Вы говорили о беспокойстве по поводу непонимания границ себя как личности и контроля со стороны матери, не дающей Вам возможность проявить себя как мужчину, о необходимости помощи в этом вопросе.	Похоже, что Вам, как любящему сыну, больно и горько чувствовать свое бессилие в проявлении своих мужских качеств в отношениях с мамой	Я вижу, как Вас злит эта ситуация: даже сейчас, когда Вы рассказываете. Ваша поза и сжатые кулаки... Все это говорит о сильном и глубоком напряжении
4	3.	Сидорова	Ирина	а какой набор инструментов вы купили?	вы часто чувствуете, что теряете понимание, где вы. а где другой человек? Сколько вам лет?	а по каким еще признакам вы понимаете, что мама не ценит вас, как мужчину? Как бы вы понимали, что она вас ценит? -> это вопросы	т.е. вы переживаете из-за того, что не ценит мама, как мужчину и думаете, не слишком ли ваша реакция сильна на это? -> перефразирование Вы переживаете по поводу вашей реакции на ситуацию?	понимаю ваши эмоции, расскажите еще про другие случаи, что чувствовали, как проходило, что думаете по этому поводу? -> вопросы, не эмпатия. Эмпатия называется чувства	Спасибо за ваш рассказ, понимаю, как вам тяжело , даже сейчас у вас сжимаются кулаки (появляются пот на лбу, трясутся руки и т.д.) , когда вы рассказываете о крушении плитки
5	4.	Петрушкина	Татьяна	Вы единственный ребенок в семье?-> закрытый вопрос / Вы упоминали, что подобные ситуация случались и раньше, и вы вели себя схожим образом. Не могли бы Вы побольше рассказать об этом?	Вы живете с мамой вдвоем?	Я правильно Вас поняла, что как мужчина вы считаете, что не имеете права проявлять агрессию по отношению к матери?	Итак, вы сказали, что время от времени вы как будто теряете стержень внутри себя. Затем это чувство выражается в проявлении агрессии, а после - в ощущении сожаления и вины за то, что вы не сдержали себя?	Правильно ли я понимаю, что как любящий сын вы ощущаете вину за накаляющееся чувство агрессии по отношению к маме?	Когда вы рассказываете о том, как мама не ценит ваши усилия, вы жмуритесь и закрываетесь от меня. Кажется, в этом момент Вы готовы заплакать.

НИС: правовые и этические основы психологической практики

Количество студентов: 1-й курс бакалавриата,
7 групп, 25-30 чел

Задача: освоить базовые этические принципы
на кейсах

Критерии оценивания: по уровню
вовлеченности.
Если просто был онлайн = 0,5 из 2 баллов.

Способы оценивания студентов



видео + чат; «чтение на скорость»
(+выгрузка чата с ответами)



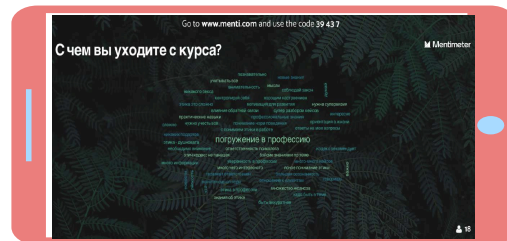
Сессионные залы Zoom:
работа в подгруппах



ролевое разыгрывание ситуаций
(отработка беседы по
информированному согласию,
взаимодействия с клиентом)



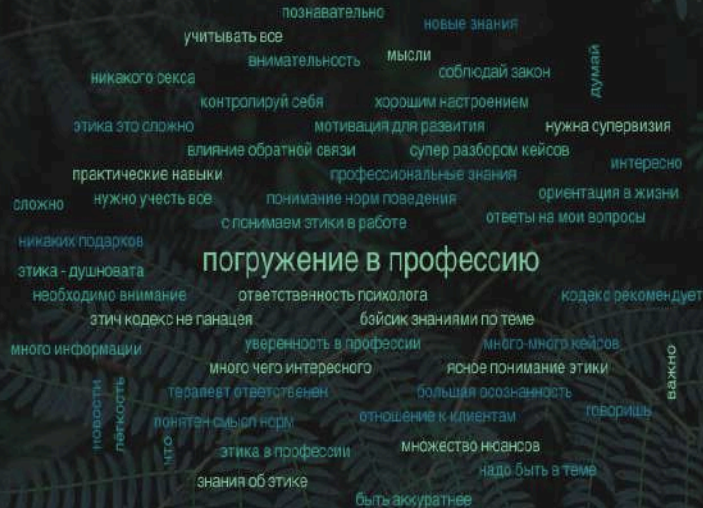
Мгновенный опрос на Метиметре



Go to www.menti.com and use the code 39 43 7

Mentimeter

С чем вы уходите с курса?



18



видео + чат на лекциях и занятиях



Обратная связь и эссе в гугл-формах

Современная психология: 30.01.2020,
тема "Мультилингвизм или зачем
учить языки"

** Обязательно*

Фамилия, имя *

Мой ответ

Школа *

Лицей НИУ ВШЭ

Полюстровский квартал


Школа 2107

Оцените, насколько для Вас была лекцией

	0 (совсем нет)	1	2	3	4	5 (очень)
Интересной	<input type="radio"/>	<input type="radio"/>	<input type="radio"/>	<input type="radio"/>	<input type="radio"/>	<input type="radio"/>
Полезной (даже низкие оценки)	<input type="radio"/>	<input type="radio"/>	<input type="radio"/>	<input type="radio"/>	<input type="radio"/>	<input type="radio"/>
Понятной	<input type="radio"/>	<input type="radio"/>	<input type="radio"/>	<input type="radio"/>	<input type="radio"/>	<input type="radio"/>

Что запомнилось больше всего? *

Мой ответ



Эссе "Онлайн-жизнь: есть ли место в
ней психологу?"

** Обязательно*

Фамилия, имя *

Мой ответ

Текст эссе (не менее 800 знаков) *

Мой ответ

Отправить

Факультетский день (Введение в профессию, лекции, курсы по выбору)

Количество студентов: 40 человек из 3-х разных школ

Задача: знакомство с департаментом

Критерии оценивания: посещаемость + промежуточный контроль (ведомость также в google-tables)

Когда преподаешь, нужно
знать три вещи:
свой предмет,
кому ты его преподаешь и
то, как преподавать свой
материал элегантно.

Лола Мей